

# Høstvisse

For SATB

Tove Jansson

Fordansket udgave af Hanne Kroghs norske oversættelse

Erna Tauro

Arr.: Erik Sommer

F#m Bm/F# F#m C#7 Dmaj7 Bm7 C#m Bm C#7

Sopran



1. Ve - jen hjem var mørk og lang, og in - gen har jeg mødt, snart bli'r aft' - ner - ne kø - li - ge og  
2. le - der ef - er no - get som vi må - ske glem - te helt, men som du kun - ne hjæl - pe mig at  
3. blæ - ser stor - men u - de og lå - ser som'rens dør. det' for sent til at un - dres og

Alt



Uu

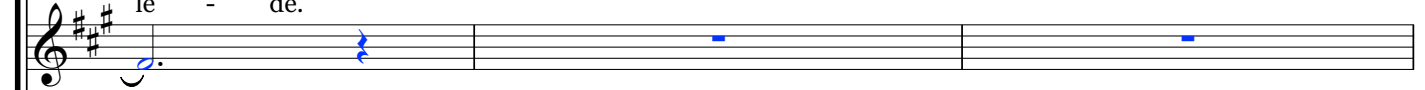
4 Bm/F# F#m F#m Bm/F# F#m C#7 Dmaj7 Bm7 C#m

S.



se - ne.  
fin - de.  
le - de.

A.



T.



Kom her og trøst mig lidt, for nu er jeg gan - ske træt og med  
En som - mer går for - bi - og den er så alt for kort. Den er  
Jeg el - sker må - ske min - dre end hvad jeg gjor - de før, men

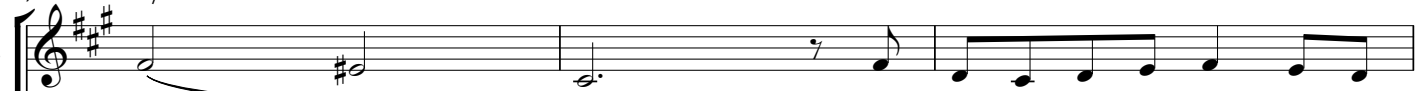
B.



Kom her og trøst mig lidt, for nu er jeg gan - ske træt og med  
En som - mer går for - bi - og den er så alt for kort. Den er  
Jeg el - sker må - ske min - dre end hvad jeg gjor - de før, men

7 Bm/D C#7 F#m F#7 Bm E7

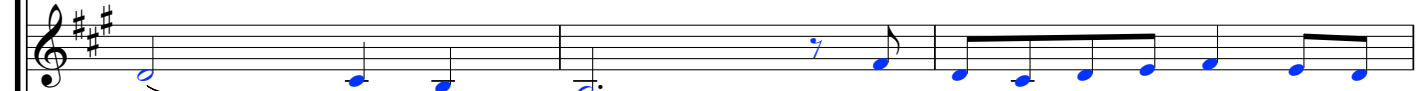
S.



Uu

Jeg hav - de al - drig a - net at  
Men du vil må - ske kom - me før  
Nu ser vi al - le lys - glimt på

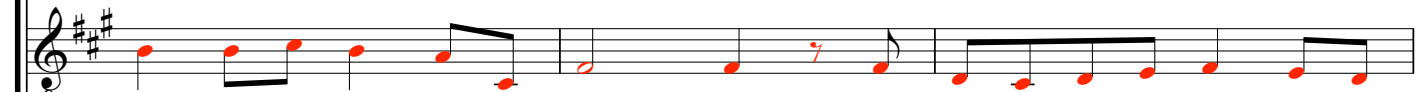
A.



Uu

Jeg hav - de al - drig a - net at  
Men du vil må - ske kom - me før  
Nu ser vi al - le lys - glimt på

T.



ét så for - færd' - lig a - le - ne. Jeg hav - de al - drig a - net at  
drøm - men om det vi ku' vin - de. Men du vil må - ske kom - me før  
mer' end du vil få at vi - de. Nu ser vi al - le lys - glimt på

B.



ét så for - færd' - lig a - le - ne. Jeg hav - de al - drig a - net at  
drøm - men om det vi ku' vin -de. Men du vil må - ske kom - me før  
mer' end du vil få at vi - de. Nu ser vi al - le lys - glimt på

2 10 F#m Dmaj7 Bm E7

S. mør - ket var så stort. Går og tæn - ker på alt det som man  
 skum - rin - gen bli'r blå og før en - ge - ne slum - rer og bli'r  
 ef - ter - å - rets kyst. Hø - rer bøl - ger - ne slå i - mod

A. mør - ket var så stort. Går og tæn - ker på alt det som man  
 skum - rin - gen bli'r blå og før en - ge - ne slum - rer og bli'r  
 ef - ter - å - rets kyst. Hø - rer bøl - ger - ne slå i - mod

T. mør - ket var så stort.  
 skum - rin - gen bli'r blå  
 ef - ter - å - rets kyst.

B. mør - ket var så stort.  
 skum - rin - gen bli'r blå  
 ef - ter - å - rets kyst.

12 A F# Bm E7

S. bur - de, for der var så man - ge ting som jeg  
 tom - me. Må - ske fin - der vi hin - an - den. Må -  
 strand - den. , Et e - ne - ste er vig - tigt, og

A. bur - de, for der var så man - ge ting som jeg  
 tom - me. Må - ske fin - der vi hin - an - den. Må -  
 stran - den. , Et e - ne - ste er vig - tigt, og

T. for der var så man - ge ting som jeg  
 Må - ske fin - der vi hin - an - den. Må -  
 Et e - ne - ste er vig - tigt, og

B. for der var så man - ge ting som jeg  
 Må - ske fin - der vi hin - an - den. Må -  
 Et e - ne - ste er vig - tigt, og

14 F#m D7 C#(sus4)/G# B+9/C#

S. sku' ha' sagt og gjort, og det var jo alt for lidt som jeg  
 ske vi skøn - ner på en - gen blom - strer smukt før da - gen er  
 det er hjer - tets lyst og at vi må væ - re sam'n med hin -

A. sku' ha' sagt og gjort, og det var jo alt for lidt som jeg  
 ske vi skøn - ner på en - gen blom - strer smukt før da - gen er  
 det er hjer - tets lyst og at vi må væ - re sam'n med hin -

T. sku' ha' sagt og gjort, og det var jo alt for lidt som jeg  
 ske vi skøn - ner på en - gen blom - strer smukt før da - gen er  
 det er hjer - tets lyst og at vi må væ - re sam'n med hin -

B. sku' ha' sagt og gjort, og det var jo alt for lidt som jeg  
 ske vi skøn - ner på en - gen blom - strer smukt før da - gen er  
 det er hjer - tets lyst og at vi må væ - re sam'n med hin -

16 F#m E7/G# A C#m7 D Bm E7 E

S. tur - de. Skynd dig nu, el - ske-de. Skynd dig at el - ske. Da - ge - ne mørk - ner mi -  
om - me.  
an - den.

A. tur - de. Skynd dig nu, el - ske-de. Skynd dig at el - ske. Da - ge - ne mørk - ner mi -  
om - me.  
an - den.

T. tur - de. Skynd dig nu, el - ske-de. Skynd dig at el - ske. Da - ge - ne mørk - ner mi -  
om - me.  
an - den.

B. tur - de. Skynd dig nu, el - ske-de. Skynd dig at el - ske. Da - ge - ne mørk - ner mi -  
om - me.  
an - den.

20 A/C# C° Bm7 E A C#m7 D Bm

S. nut for mi - nut. Tænd vo - re lys, for vi nær - mer os nat - ten.

A. nut for mi - nut. Tænd vo - re lys, for vi nær - mer os nat - ten.

T. nut for mi - nut. Tænd vo - re lys, for vi nær - mer os nat - ten.

B. nut for mi - nut. Tænd vo - re lys, for vi nær - mer os nat - ten.

23 E E7 1.2. E7 D C#7 3. E7 A

S. Snart er den blom - stren - de som - mer slut. 2. Jeg som - mer slut.  
3. Nu

A. Snart er den blom - stren - de som - mer slut. som - mer slut.

T. Snart er den blom - stren - de som - mer slut. som - mer slut.

B. Snart er den blom - stren - de som - mer slut. som - mer slut.